

# การจัดการโรค และแมลงศัตรู ใบพืชผัก

ปลอดภัยไร้สารตกค้าง



บริษัท ทีเอบี อินโนเวชั่น จำกัด

99/220 ถนนเทศบาลสงเคราะห์ แขวงลาดยาว เขตจตุจักร กรุงเทพฯ 10900

02-954-3120-6 [www.tabinnovation.co.th](http://www.tabinnovation.co.th) Line ID : @tabinnovation



เผือก เป็นพืชหัวที่นิยมรับประทานกันทั่วไป และสามารถใช้ประกอบอาหารได้ทั้งก้านใบและส่วนหัวสะสมอาหาร ซึ่งทำได้ทั้งอาหารคาวและหวาน ในประเทศไทยสามารถปลูกเผือกได้ทุกภูมิภาค ปัญหาที่พบในการปลูกเผือกคือโรคและแมลงที่สามารถเข้าทำลายได้ทุกกระชงการเจริญเติบโต ทำให้เกิดความเสียหายต่อผลผลิต

## การเตรียมแปลง

- เผือกเป็นพืชที่ต้องการความชื้นสูงในการเจริญเติบโต ดินที่เหมาะสมที่สุดคือ ดินร่วนปนทราย หลังจากตากดินและทำร่องเสร็จแล้วควรปรับค่าความเป็นกรด-ด่างของดิน(pH) อยู่ในช่วง 5.5-6.5 โดยใช้จัสเตอร์ และไตรแท็บ 1 กิโลกรัมผสมปุ๋ยคอก ปุ๋ยหมัก 100-200 กิโลกรัม หว่านให้ทั่วแปลง เพื่อปรับปรุงบำรุงดิน ลดการสะสมของเชื้อโรคพืช

## การเตรียมหัวพันธุ์

- ควรเลือกลูกเผือกที่มีตาสมบูรณ์ ปราศจากโรคและแมลง ปรับพื้นที่ให้เรียบสม่ำเสมอแล้วปูด้วยจี้เถาเคลบให้เต็มแปลง นำลูกเผือก มาวางเกลี่ยให้เรียบไม่ให้ซ้อนกันบนดินที่เตรียมไว้แล้วโรยจี้เถาเคลบทับบางๆ ใช้ฟางคลุมทับอีกชั้นหนึ่ง รดน้ำให้ชุ่มอยู่เสมอทุกวัน ควรรดด้วยไตร-แท็บ อัตรา 100 กรัม ต่อ 20 ลิตรทุกๆ 7 วัน จนกระทั่งกล้าเผือกอายุประมาณ 2-3 สัปดาห์หรือสูงประมาณ 2-3 ใบ ก็สามารถย้ายปลูกได้

## การปลูก

- เมื่อเตรียมดินเสร็จแล้วใช้วิธีขุดหลุมปลูกโดยให้มีระยะปลูก 50-60 x 50-60 เซนติเมตร และรองก้นหลุมด้วยไตร-แท็บ อัตรา 50- 100 กรัม ต่อ หลุม
- หลังปลูก ดูแลป้องกันโรคทางดินด้วย นิดพ่นไตร-แท็บ อัตรา 100 กรัม หรือ ไตรแท็บ+เจนแบค 50+50 กรัม ต่อ น้ำ 20 ลิตร ลงดินทุกๆ 7-10 วัน
- ป้องกันการเกิดโรคบนใบ โดยการฉีดพ่นด้วย เจน-แบค อัตรา 100 กรัม ต่อ น้ำ 20 ลิตร ทุกๆ 7-10 วัน และหากเริ่มพบอาการให้ฉีดพ่น ทุกๆ 3-5 วัน เพื่อยับยั้งการแพร่ระบาด





โรคที่สำคัญในเฟือก

1. โรคใบไหม้หรือโรคใบจุดตาเสือ เกิดจากเชื้อรา *Phytophthora colocasiae* อาการ เกิดเป็นจุดสีน้ำตาลดำขนาดเล็ก ต่อมาขยายใหญ่เป็นวงมีลักษณะคล้ายดวงตา ในช่วงเช้าอากาศชื้นพบหยดน้ำสีส้มบริเวณแผล ในระยะรุนแรงแผล จะขยายติดต่อกัน ทำให้ใบม้วนพับเข้าและแห้งเหี่ยว โรคนี้จะเริ่มระบาดมากเมื่อมีฝนตกติดต่อกันหลายวัน ความชื้นสูงและอุณหภูมิต่ำ



2. โรคหัวเน่า เกิดจากเชื้อรา *Sclerotium rolfsii* อาจเกิดได้ระหว่างการเก็บรักษา หัวเฟือก หรือปล่อยให้วางไว้ในแปลงปลูกนานเกินไป หรือมีน้ำท่วมขังแปลงปลูก ในช่วงเฟือกใกล้เก็บเกี่ยว



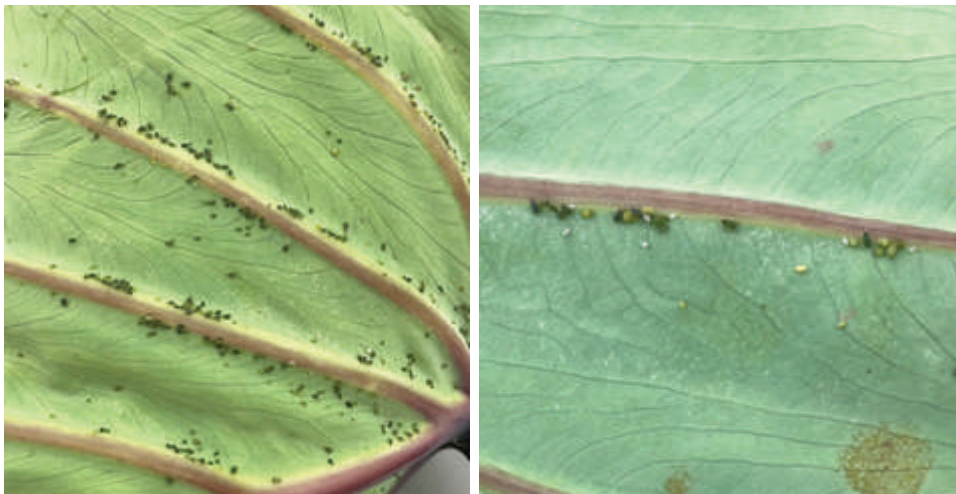
3. โรคเน่าและ ที่เกิดจากเชื้อแบคทีเรีย *Erwinia carotovora* หัวส่วนใหญ่ได้ดินมีอาการเน่าเนิมเมื่อผ่าออกพบว่าเนื้อเยื่อตรงกลางหัวเน่า ซ้ำมีกลิ่นเหม็นเปรี้ยวรุนแรงทำให้ส่วนต้นมีอาการเหี่ยวและยุบตายไปในที่สุดพบระบาดรุนแรงในช่วงฝนตกชุก



## แมลงศัตรูพืชที่สำคัญในเฟือก



หนอนกระทุ้ ระยะแรกเข้าทำลายเป็นกลุ่ม ตัวหนอนจะกัดกินใบเฟือก ระบาดมากจะกัดกินใบจนเหลือแต่เส้นใบ สร้างความเสียหายให้แก่ใบเฟือก เฟือกจะลงหัวน้อย ผลผลิตที่ได้ลดต่ำลง



เพลี้ยอ่อน จะดูดกินน้ำเลี้ยงตามใบและยอดอ่อนของเฟือก ทำให้เฟือกแคระแกร็นไม่ค่อย เจริญเติบโต

ไรแดง พบอยู่ตามใต้ใบและยอดอ่อน จะใช้ปากดูดกินน้ำเลี้ยงใต้ใบเฟือก ทำให้เกิดเป็นรอยจุดสีน้ำตาลหรือสีขาวทั่วไป ถ้าระบาดมากใบเฟือกจะเปลี่ยนจากสีเขียวกลายเป็นสีเทาแล้วแห้งในที่สุด จะพบระบาดมากในช่วงฤดูแล้งหรือในช่วงเฟือกขาดน้ำ



## วิธีการป้องกันและควบคุมโรคในเฟือก

1. ปรับค่าความเป็นกรด-ด่าง(pH)ของดินให้อยู่ในระดับที่เหมาะสมต่อการปลูกเฟือกโดยค่า pH ที่เหมาะสมของการปลูกเฟือกอยู่ที่ 5.5-6.5 สามารถปรับค่า pH ของดินได้โดยใช้ จัสเตอร์ชนิดผง ลงดินอัตราการใช้น้ำ 80-100 ลิตร/ไร่

pH ต่ำกว่า 4.5	15 ลิตร/ไร่
pH 4.5-5.5	10 ลิตร/ไร่
pH 5.6-9.5	5 ลิตร/ไร่

หากไม่ทราบค่า pH แนะนำใช้จัสเตอร์ในอัตรา 5 ลิตร/ไร่

(ไม่ควรผสมกับสารกำจัดวัชพืชหากมีการใช้สารกำจัดวัชพืช ควรเว้นระยะเวลา 2 สัปดาห์)



2. ควบคุมเชื้อราโรคพืชทางดินด้วย ไตร-แท็บ

- ใช้ไตร-แท็บ 1 กิโลกรัมผสมปุ๋ยคอก ปุ๋ยหมัก 100-200 กิโลกรัม หว่านให้ทั่วแปลง เพื่อปรับปรุงบำรุงดิน ลดการสะสมของเชื้อโรคพืช รongกันหลุมด้วยไตร-แท็บ อัตรา 50-100 กรัมต่อหลุม
- พ่นไตร-แท็บ อัตรา 100 กรัม หรือ ไตร-แท็บ+เจน-แบค 50+50 กรัม ต่อ น้ำ 20 ลิตร ลงดินทุกๆ 7-10 วัน

3. ป้องกันการเกิดโรคบนใบ โดยการฉีดพ่นด้วย เจน-แบค อัตรา 100 กรัม ต่อ น้ำ 20 ลิตร ทุกๆ 7-10 วันเพื่อป้องกัน และหากเริ่มพบอาการให้ฉีดพ่น ทุกๆ 3-5 วัน เพื่อยับยั้งการแพร่ระบาด



## วิธีการป้องกันและควบคุมแมลงศัตรูในเฟือก

1. หนอนกระทู้ผัก ใช้ ทีเอบี บีทีเอ อัตรา 80-100 กรัม ต่อน้ำ 20 ลิตร ร่วมกับสารจับใบเบนดิกซ์ อัตรา 3-5 ซีซี ต่อ น้ำ 20 ลิตร ฉีดพ่นทั่วลำต้นให้โดนตัวหนอนทุกๆ 15 วัน หากพบการระบาดของหนอนทุก 3-5 วัน
2. เพลี้ยอ่อน ใช้ บีว-เวอร์ อัตรา 100 กรัมต่อ น้ำ 20 ลิตร ร่วมกับสารจับใบ เบนดิกซ์ อัตรา 3-5 ซีซี ต่อ น้ำ 20 ลิตร ฉีดพ่นทั้งบนใบและใต้ใบ ควรใช้เมื่อเริ่มพบตัวเพลี้ยอ่อน ตั้งแต่ปริมาณน้อยๆ
3. ไรแดง ใช้ เชื้อราเมตาไรเซียม อัตรา 100 กรัมต่อ น้ำ 20 ลิตร ร่วมกับสารจับใบไซล็ค อัตรา 5 ซีซี ต่อน้ำ 20 ลิตร ฉีดพ่นทั้งบนใบและใต้ใบ ควรใช้เมื่อเริ่มพบตัวไรแดง ตั้งแต่ปริมาณน้อยๆ



## คำแนะนำการใช้ชีวภัณฑ์

1. หลีกเลี่ยงการฉีดพ่นในช่วงแดดจัด ควรพ่นช่วงเย็น ความชื้นในแปลงควรมีมากกว่า 60 เปอร์เซ็นต์ขึ้นไป จะทำให้ชีวภัณฑ์ทำงานได้อย่างมีประสิทธิภาพ
2. การฉีดพ่นชีวภัณฑ์ป้องกันและควบคุมแมลง ควรใช้ร่วมกับสารจับใบทุกครั้งตามอัตราแนะนำ